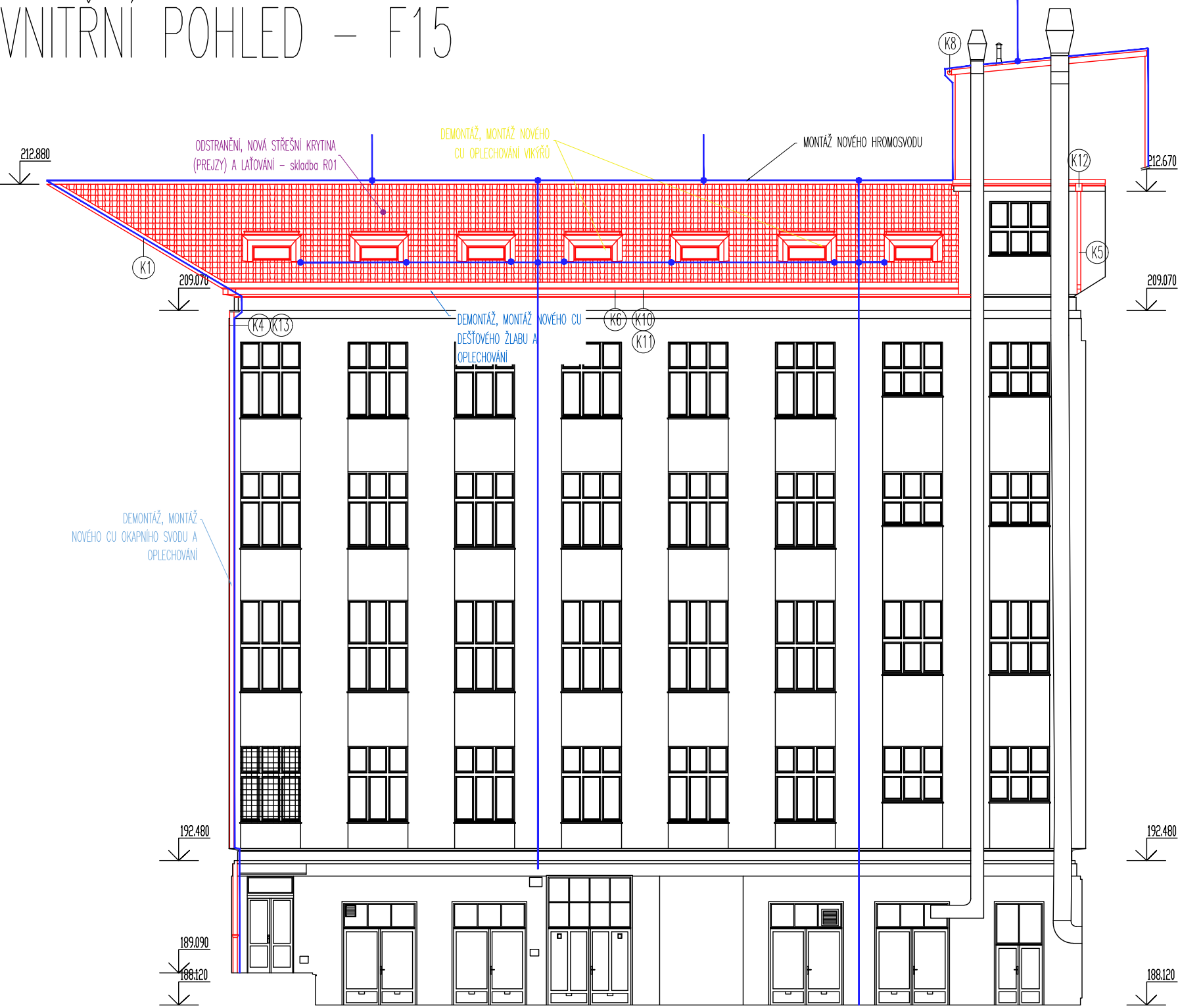
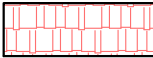




VNITŘNÍ POHLED – F15




LEGENDA NOVÝCH PRACÍ:

- 

PREJZOVÁ KRYTINA
- 

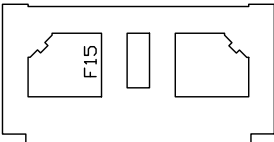
MĚDĚNÁ KRYTINA
- 


KLEMPÍŘSKÉ PRVKY (viz výpis klempířských prvků)
- 

ZÁMEČNICKÉ PRVKY (viz výpis zámečnických prvků)

POZNÁMKA:

- SKLADBY KONSTRUKCÍ JSOU URČENY NA ZÁKLADĚ PODKLADŮ OD INVESTORA (PŮVODNÍ PROJEKTOVÉ DOKUMENTACE) A ODBORNÝM ODHADEM NA ZÁKLADĚ PROHLIDKY OBJEKTU. SKUTEČNÉ SKLADBY SE MOHOU LIŠIT.
- ROZMĚRY A UMÍSTĚNÍ JEDNOTLIVÝCH PRVKŮ JE NUTNÉ PŘED ZAHÁJENÍM VÝROBY DOMĚŘIT DLE SKUTEČNÉHO STAVU
- OCELOVÉ PLATFORMY NEJSOU SOUČÁSTÍ TĚTO PROJEKTOVÉ DOKUMENTACE, BUDE POTŘEBA KOORDINACE MEZI OBĚMA PROJEKTY



HLAVNÍ PROJEKTANT:		ZPRACOVATEL ČÁSTI:		Vypracoval:	
		Energy Benefit Centre a.s. Křenova 438/3, 162 00 Praha 6 tel.: +420 270 003 300 e-mail: kontakt@energy-benefit.cz internet: www.energy-benefit.cz		Ing. Dominika Müllerová	
				Zodpovědný projektant: Ing. Marek Hrabčák	
STAVEBNÍK:					
Česká republika - Ministerstvo zemědělství Těšnov 65/17, 110 00 Praha I - Nové Město					
PROJECT:					
Projektová dokumentace a inženýrská činnost pro obnovu střechy MZe					
MÍSTO STAVBY: Těšnov č.p. 65/17, 110 00 Praha I - Nové Město, pozemky parc. č. 262 v k.ú. Nové Město [727181]					
ČÁST, PROFESE:					
D.1.1 ARCHITEKTONICKO-STAVEBNÍ ŘEŠENÍ					
VÝKRES:				Měřítko:	Č.výkr.:
POHLED F15				1:150	D.1.1_ASR_S01_03o
				razítko a podpis	
				Zakázkové číslo:	Paré:
				210156	
				Datum:	
				11/2021	
				Stupeň:	
				DPS	